



**SPACE**  
**WOLVES**  
**ARMOR**

and Ragnar Face!



AK Oxford base

With the Space wolf armor we cannot use the Space Wolf Contrast paint for "the method" because it is opaque. So the method here is similar to the bone or white armor

Con la armadura Space Wolf no podemos usar la pintura Space Wolf Contrast para "el método" porque es opaca. Entonces, el método aquí es similar a la armadura hueso o la armadura blanca.



Now we do some volumetric light (as usual) with Ak Grey Blue.

Ahora hacemos un poco de luz volumétrica (como siempre) con Ak Grey Blue.



Now with diluted Liquitex White ink and aiming to that spots I rise the brightness of the armor a little bit. (You dont need to reach the pure white, just a little of bright)

Ahora con tinta Liquitex White diluida y apuntando a esas puntos subo un poco el brillo de la armadura. (No necesitas llegar el blanco puro, solo un poco de brillo)





Here we have 3 steps. Gloss varnish, then wash the recesses, runes and bolts with AmmoMig Black Oilwash. After some minutes drying the wash (with an hairdryer) i matt varnish with AK ultramatt.

Aquí tenemos 3 pasos. Barniz brillo, luego lave los huecos, las runas y los pernos con AmmoMig Black Oilwash. Después de unos minutos secando el lavado (uso secador de pelo) barincé mate con AK ultramatt.



Now I paint in black all non armor parts

Ahora pinto de negro todas las partes que no son de armadura.



Finally I add some edgehighligh

Finalmente hago algunos perfilados



I want some kind of redish light skin tone (affected by the cold) so I use a mix of AK Violet Red + AK Wine Red (and a little of Ak Brown) for the base tone

Quiero una especie de tono de piel claro rojizo (afectado por el frío) así que utilizo una mezcla de AK Violet Red + AK Wine Red (y un poco de Ak Brown) para el tono base



Now I paint the eyes, mouth and scar with Ak Wine Red. Then I sketch the light areas with Ak Brown rose

Ahora pinto los ojos, la boca y la cicatriz con Ak Wine Red. Luego bosquejo las áreas claras con Ak Brown rose.





This is the previous step but I enhance the main light areas. i use to do it similar in all the faces I paint, sometimes I emphasize one side more than another depend on the position of the head/body

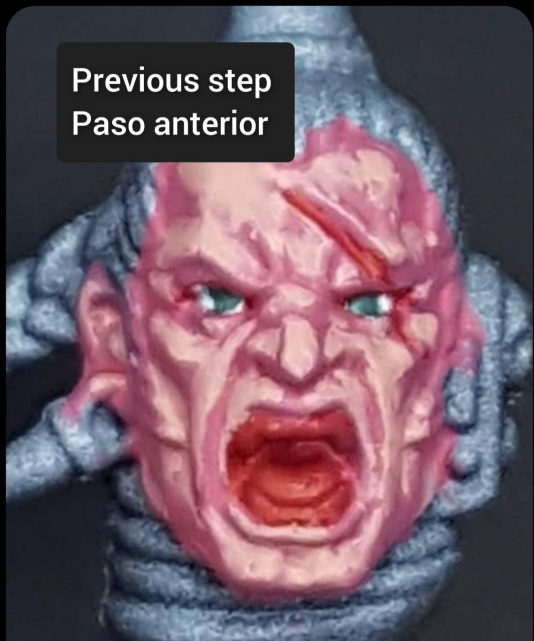
Este es el paso anterior pero realzo las principales áreas de luz. Suelo hacerlo similar en todas las caras, a veces realzo más un lado que otro dependiendo de la posición cabeza/cuerpo



Now with a good brush Size 0 i paint the eyes with AK Silver Yellow and then the iris centered with Ak Dark Green

Ahora con un buen pincel Tamaño 0 pinto los ojos con AK Silver Yellow y luego el iris centrado con Ak Dark Green

Previous step  
Paso anterior



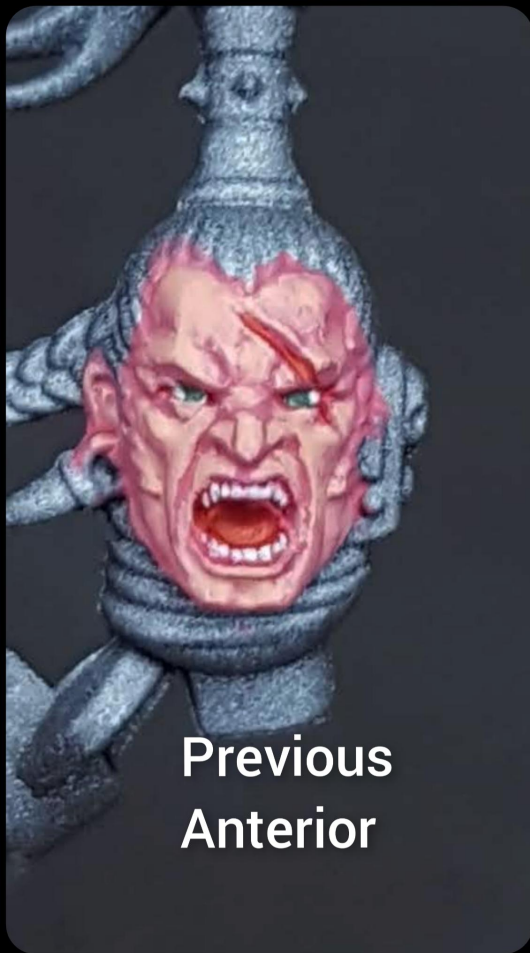
I add teeth with a 00 brush size. If you try it, I recommend you to do it in open mouths. Paint diluted and brush unloaded to be able to paint.

Agrego dientes con un tamaño de pincel 00. Si lo pruebas, te recomiendo que lo hagas con bocas abiertas. Pintura diluida y pincel descargado para poder pintar



Here I create a midtone with AK Brown Rose and the base tone, then I smooth the transition with controlled microglaze touches between the two colors

Aquí creo un tono medio con AK Brown Rose y el tono base, luego suavizo la transición con toques controlados de microveladura entre los dos colores.

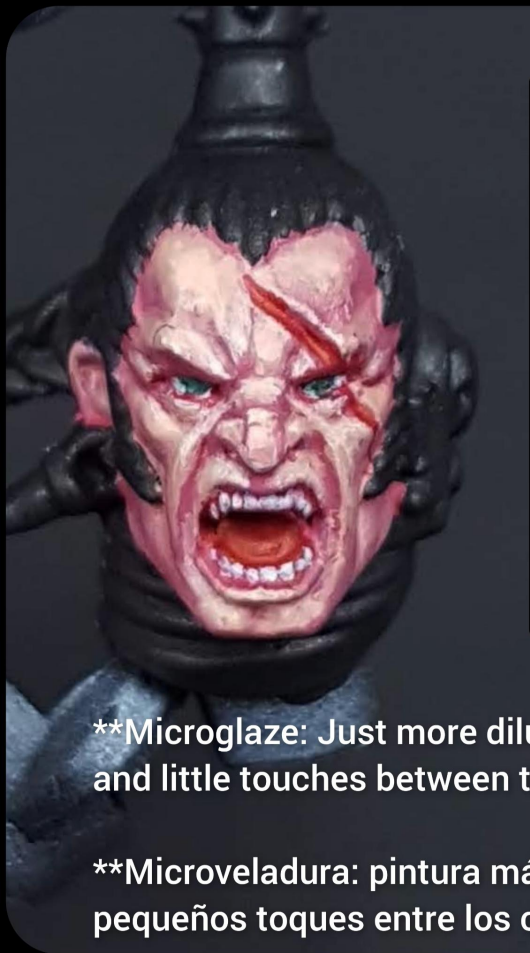


## Previous Anterior



Now I rise the light in more the left areas with Ak Basic Skin Tone + a little of Ak Brown rose.

Ahora subo la luz en más las zonas izquierdas con Ak Basic Skin Tone + un poco de Ak Brown rose

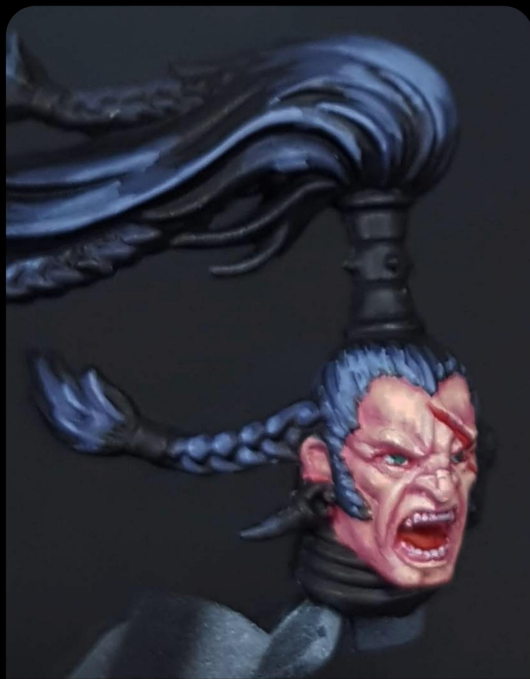
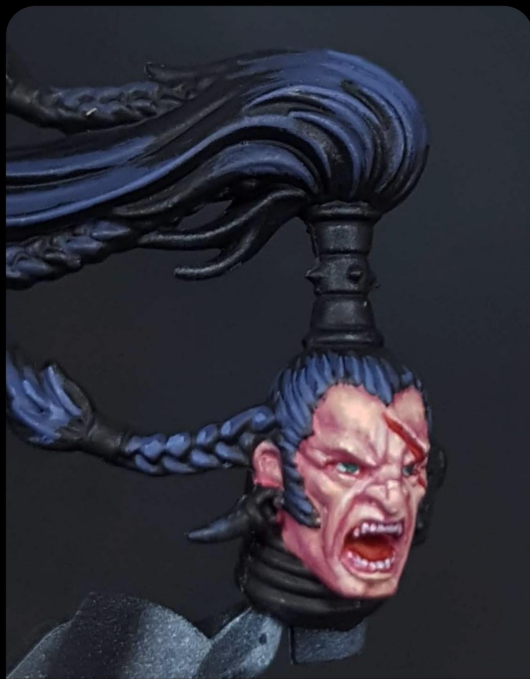


Now I do the same smooth technique, I prepare a midtone between the previous light tone and Ak Brown Rose and i do microglazes between the two colors

Ahora hago la misma táctica de suavizado, preparo un tono medio entre el tono claro anterior y Ak Brown Rose y hago microveladura entre los dos colores

\*\*Microglaze: Just more diluted paint and brush unloaded and little touches between the colors

\*\*Microveladura: pintura más diluida, pincel descargado y pequeños toques entre los colores



I use the same color of the armor for the hair (ak Oxford and Ak Grey Blue) why? Because I painted the head before the armor and then I realized that colors fits perfects for wolves armor. If I did it again I would paint him blonde (like 90s mini)

Uso el mismo color de la armadura para el cabello (ak Oxford y Ak Grey Blue) ¿por qué? Porque pinte la cabeza antes de la armadura y luego me di cuenta de que los colores quedan perfectos para la armadura de los lobos. Si lo volviera a hacer lo pintaría de rubio (como mini de los 90)





Here you have the head with Sony A6400 camera, this colors are more acurated to the real model, and how different it looks if we compared with the Samsung S6 I use for the tutorial photos.

Aquí tenéis la cabeza con cámara Sony A6400, estos colores son más fieles al modelo real, y qué diferente se ve si lo comparamos con el Samsung S6 que uso para las fotos del tutorial.



## Ak Interactive

3ª Generación (7)

11006

Silver Grey Standard



11011

Blue Grey Standard



11063

Brown Rose Standard



11075

Violet Red Standard



11096

Wine Red Standard



11146

Dark Green Standard



11188

Oxford Standard



## Ammo Mig

Lavados (1)

1011

Lavado Negro

