



**REFLECTIVE**

---

**GOLD**



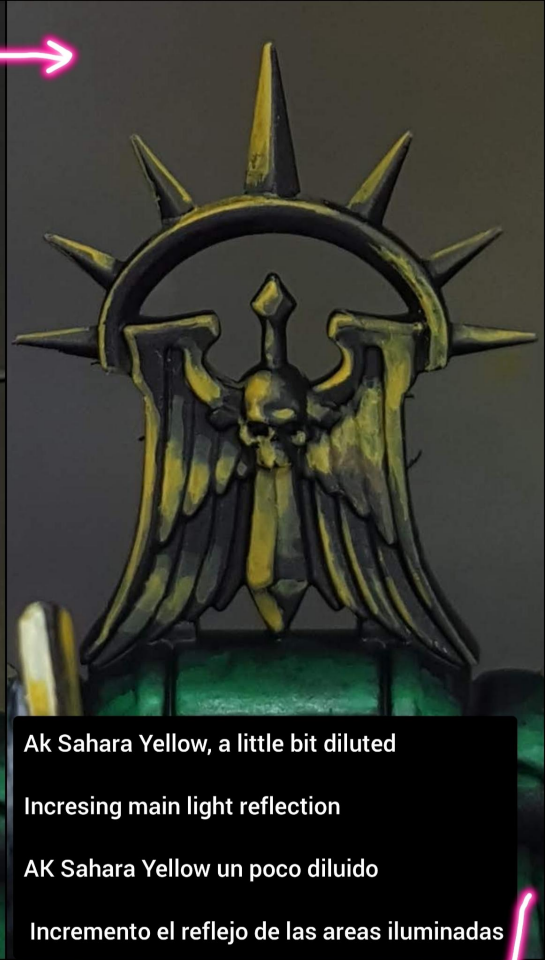
The idea here is to paint a NMM Gold with our classic palette.  
(Ak: Tenebrous Grey+Sahara Yellow+Ice Yellow)  
And leave some dark area to fit a secondary reflection in redish tones coming from the glow of the sword.

La idea aquí es pintar un NMM Oro con nuestra paleta clásica.  
(Ak: Tenebrous Grey+Sahara Yellow+Ice Yellow)  
Y dejar alguna zona oscura para que quepa un reflejo secundario en tonos rojizos procedente del brillo de la espada.



Ak tenebrous Grey + Ak Sahara Yellow

Mix 1:2



Ak Sahara Yellow, a little bit diluted

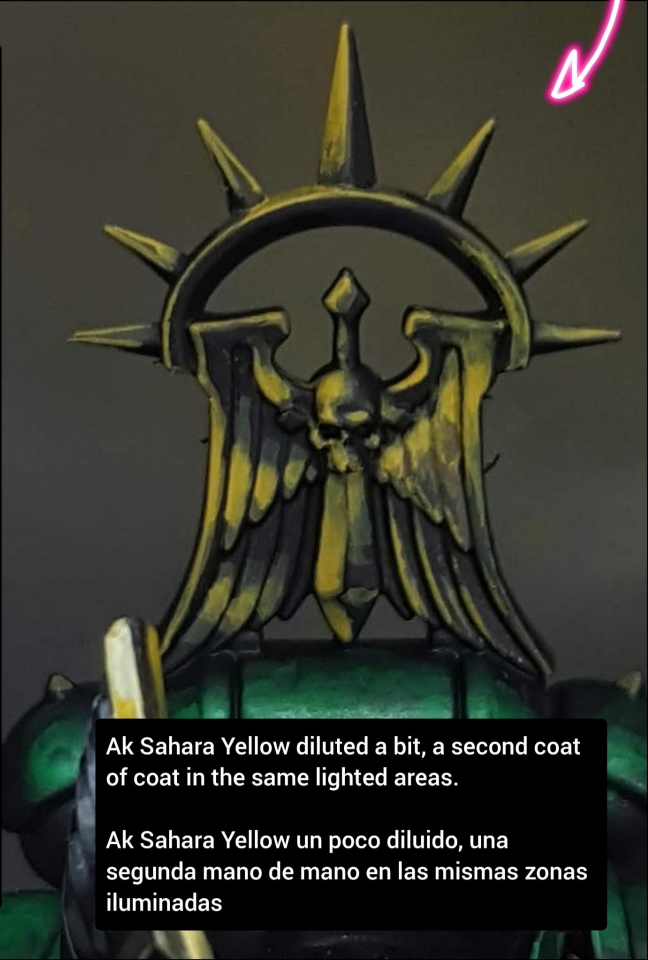
Increasing main light reflection

AK Sahara Yellow un poco diluido

Incremento el reflejo de las areas iluminadas

The idea is the light coming from the Yellow dot. And you can see some lighted areas looking that direction (crown halo, skull and sword). But in the feathers I improvise and randomize the reflection, because NMM also have this "non sense" pattern

La idea es la luz que proviene del punto amarillo. Y puedes ver algunas áreas iluminadas mirando en esa dirección (corona halo, calavera y espada). Pero en las plumas improviso y aleatorizo el reflejo, porque los NMM también tienen este patrón "sin sentido".



Ak Sahara Yellow diluted a bit, a second coat of coat in the same lighted areas.

AK Sahara Yellow un poco diluido, una segunda mano de mano en las mismas zonas iluminadas



Previous step  
Paso anterior



Ak Sahara Yellow + Ak Ice Yellow

Mix 1:1

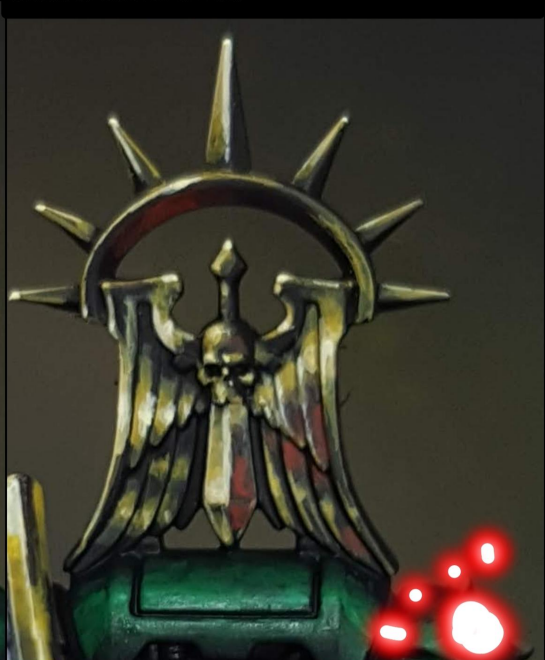
I increase the light a bit, also do some edgehighligh, especially those edges looking to the light source.

Aumento un poco la luz, también realzo un poco los bordes, especialmente los bordes mirando hacia la fuente de luz.



More edgehighligh and corner dots with Ak Ice Yellow.

Perfiro mas bordes y hago puntitos en algunas esquinas con Ak Ice Yellow.



In the dark shadow area I add a subtle reflection using AK Black Red diluted and then a little of Deep Red

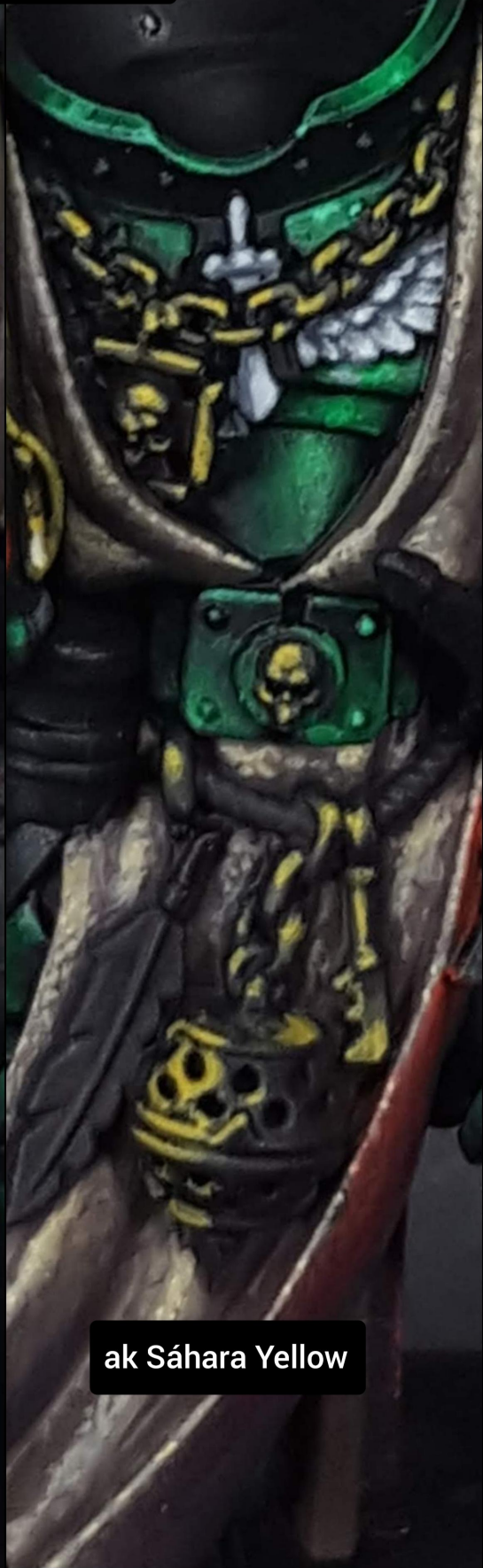
En la zona de sombra oscura agrego un sutil reflejo rojo usando AK Black Red diluido y luego un poco de Deep Red

Frontal Reliqs  
Reliquias frontales



Ak tenebrous Grey +  
ak Sáhara Yellow

Mix 1:2



ak Sáhara Yellow



Previous  
Anterior



Mix 1:1

Sahara Yellow + Ice Yellow

Notice that I increase the light, and also do some mini edgehighlighth.

The location of the light match (aprox) with the light in the "crown" we saw previously

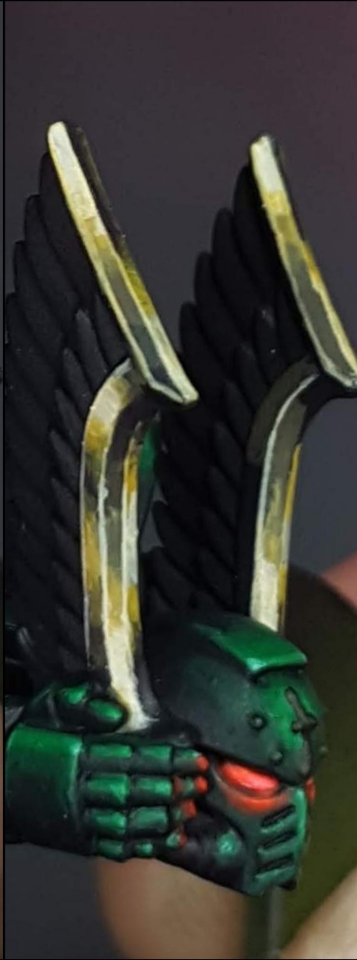
Observad que aumento la luz y también hago pequelos perfilados

La ubicación de la luz coincide (aprox) con la luz en la "corona" que vimos anteriormente.



Finally in these areas i paint it with diluted AK Deep Red and then I increase the light with GSW fluor red (over a white sketch)

Finalmente en estas zonas pinto con AK Deep Red diluido y luego aumento la luz con GSW fluor red (sobre un boceto en blanco)



The golden parts of the helmet wings shares the same palette than the previous gold. Here you have the workflow.

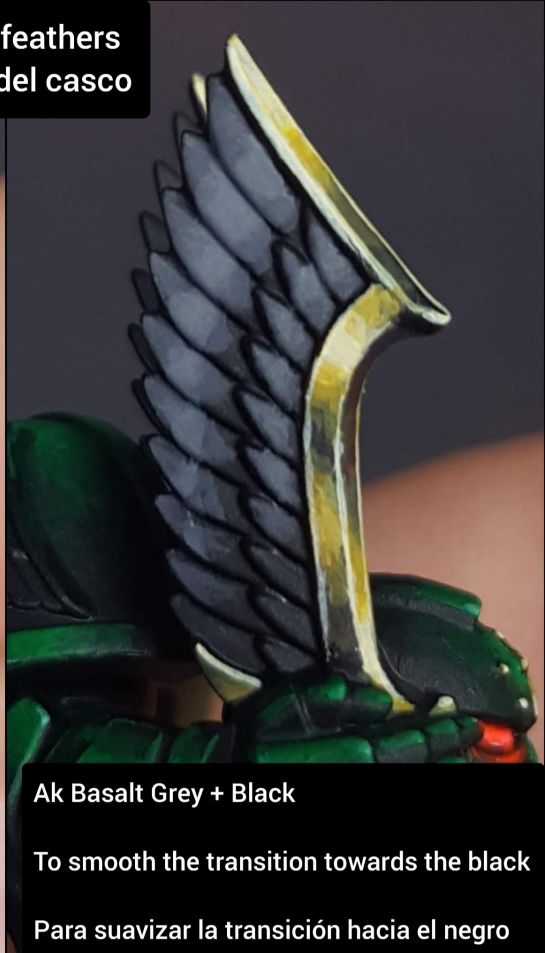
Las partes doradas de las alas del casco comparten la misma paleta que el oro anterior. Aquí tienes el flujo de trabajo.



Helmet feathers  
Plumas del casco



Ak Basalt Grey



Ak Basalt Grey + Black

To smooth the transition towards the black

Para suavizar la transición hacia el negro



Ak silver grey to define the maximum reflection area.

Ak gris plateado para definir el área máxima de reflexión



Ak silver grey + Ak Basalt Grey

To smooth the transition

Para difuminar la transición

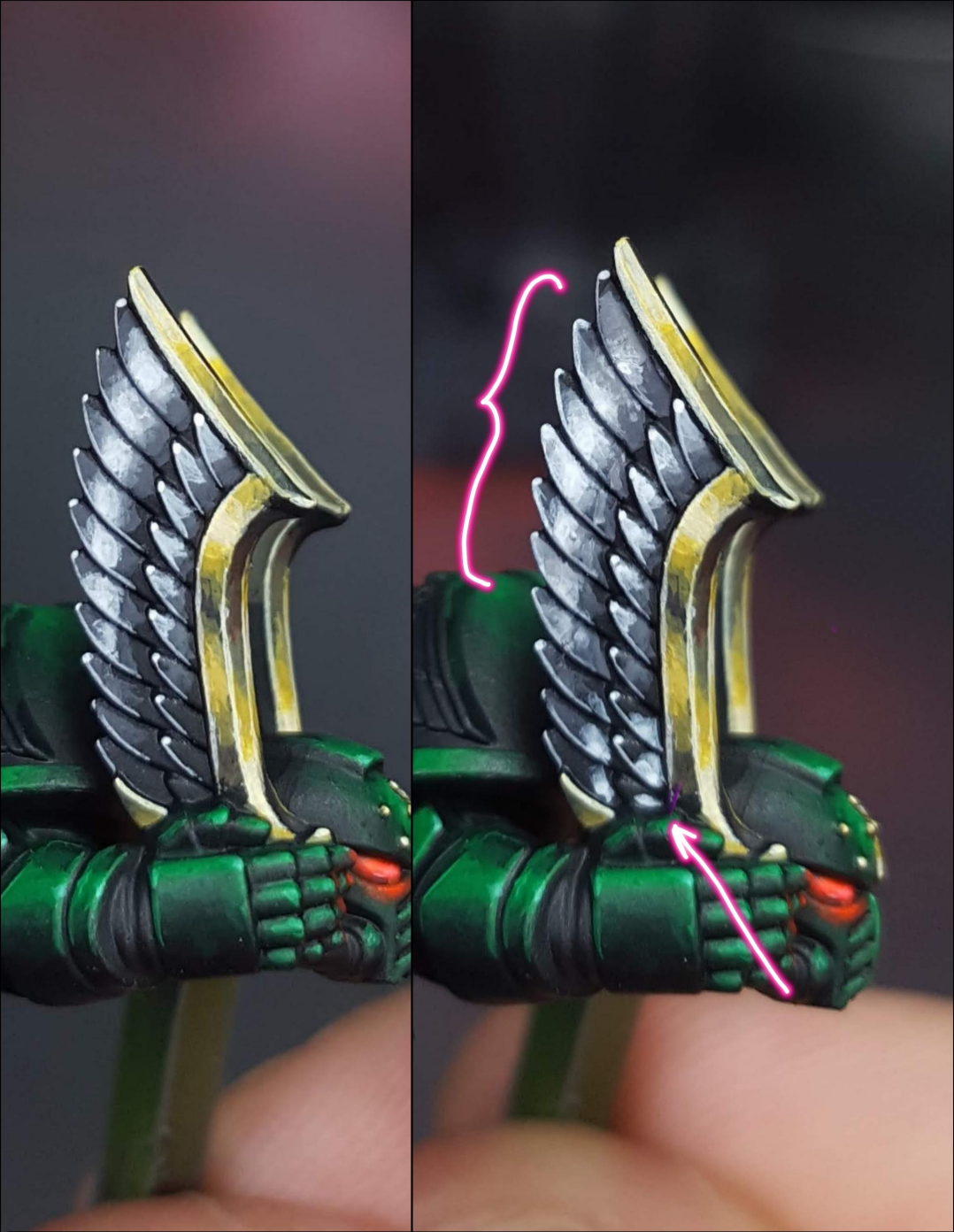
With Basalt Grey I do all the edgehighlights and with white I paint an small dot in each corner of the feathers.

Con ai Basalt Grey hago todos los perfilado y con blanco pinto un pequeño punto en cada esquina de las plumas.



At this point Im not really pleased with the location of the lights, dont looks like metal to me.

En este punto no estoy muy satisfecho con la ubicación de las luces, no me parece metal.



I made a variation in the location of the main reflection and a also add a small secondary reflection at the bottom

Hice una variación en la ubicación del reflejo principal y también agregué un pequeño reflejo secundario en la parte inferior.



For the cloak I sketch some white light areas based on the reflections the light over the black primer.

Para la capa, dibujé algunas áreas de luz blanca basándome en los reflejos de la luz sobre la imprimación negra.



I cover the white and a little beyond with Ak Burnt Red.

Cubro el blanco y un poco más allá con Ak Burnt Red.



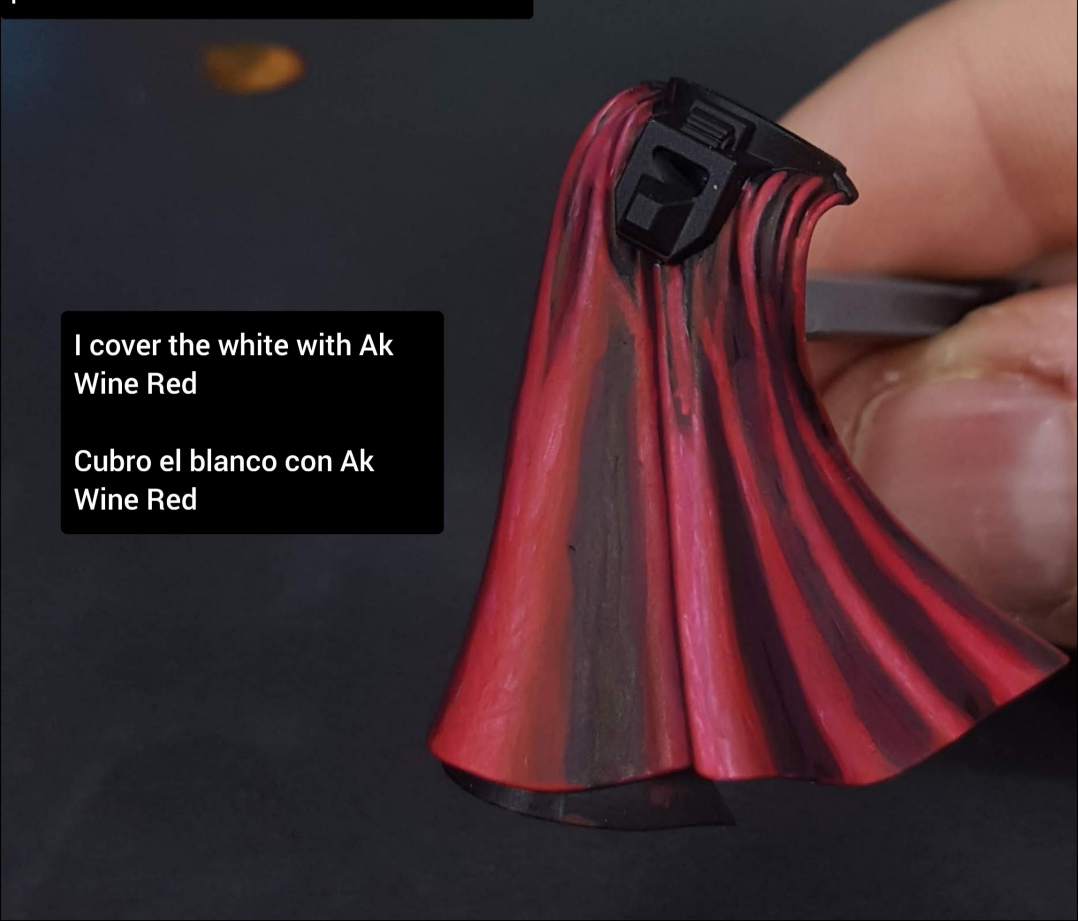
I smooth a little the transition to the dark by adding a little of black to the ak Burn Red, and I paint in between.

Suavizo un poco la transición a la oscuridad agregando un poco de negro al ak Burn Red, pintando entremedias



I paint the white areas again, but this time smaller.

Vuelvo a pintar las zonas blancas, pero esta vez más pequeñas.



I cover the white with Ak Wine Red

Cubro el blanco con Ak Wine Red

Some shots of  
white ink as a  
base to smooth  
with red ink.

Unos diapos  
de tinta blanca  
como base para  
difuminar con  
tinta roja



Vallejo Red ink  
+  
Doomfire Magenta  
contrast

5:1 mix

I cover the white with this  
ink mix  
Cubro el blanco con esta  
mezcla de tintas





Finally I add some fine scratches with a 00 brush, and the paint diluted.

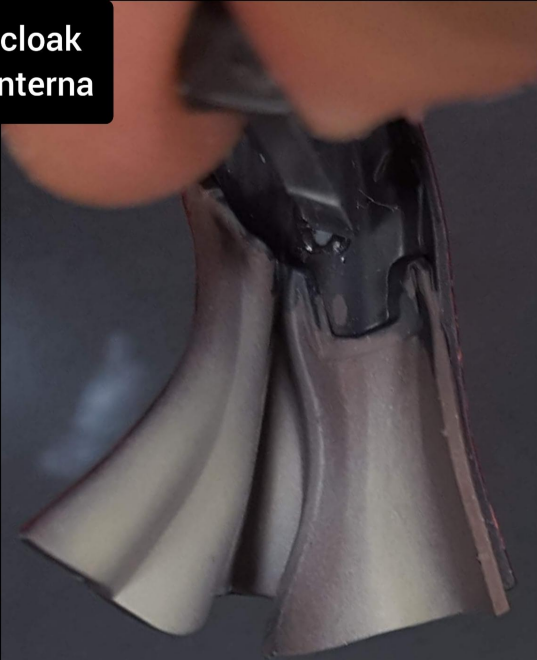
Finalmente agrego unos finos arañazos con un pincel 00, y la pintura diluida usando:

I use ak Dead Red + Wine Red  
Mix 1:1

Inner cloak  
Capa interna



Ak leather brown



AK Light Earth

aiming to the rised parts

apuntando a las partes elevadas



I create a shade shooting  
from the shadow direction  
using Vallejo Sepia Ink.

Creo una sombra  
disparando desde la  
dirección de la sombra  
usando tinta Vallejo Sepia





I paint this simple filigree using a 00 brush and Ak Wine Red (and holding the breath)

Pinto esta sencilla filigrana usando un pincel 00 y Ak Wine Red (y conteniendo la respiración)





# Ak Interactive

3ª Generación (11)



11001

White Intense



11006

Silver Grey Standard



11021

Basalt Grey Standard



11026

Tenebrous Grey Standard



11029

Black Intense



11036

Ice Yellow Standard



11040

Sahara Yellow Standard



11083

Dead Red Standard



11088

Deep Red Intense



11096

Wine Red Standard



11097

Burnt Red Standard



Citadel

Contrast (1)



60057

Doomfire Magenta



Green Stuff World

Pinturas Fluorescentes (1)



1704

Red Brillo



Vallejo

Tintas Game Color (1)



72086

Rojo Tinta

